

รายงานการตรวจสอบ ตรวจเช็คและดูแล

รถคานเคลื่อนที่ล้อยาง ( RTG )

หมายเลข RTG001 DINSON

ประจำเดือน พฤษภาคม 2565

โดย

บริษัท วีบีเอส. เซอร์วิส จำกัด



[REDACTED]  
( นายนิธิกรณ วงศ์ธรรม )

ผู้จัดการโครงการ





รายงานการตรวจเช็ค RTG-001 ( DINSON )

วันที่

1 พฤษภาคม 2565

ระบบ	รายการตรวจเช็ค	ผลการตรวจเช็ค		หมายเหตุ
		ปกติ	ไม่ปกติ	
HOIST ชั่วโมงการทำงาน 6811 Hrs	(D) ก้านบังคับและอุปกรณ์ควบคุมต่างๆ	✓		
	(D) สภาพทั่วไปของลวดสลิง และร่นลวดสลิง	✓		
	(D) มอเตอร์	✓		
	(D) ชุดเบรก	✓		
	(D) เกียร์	✓		
	(W) ตรวจเช็คระดับน้ำมันเกียร์			
	(M) อัดจารบี			
	(M) ระบบจารบีอัตโนมัติ			
	(M) เติมน้ำมันในถังพักของระบบจารบีอัตโนมัติ			
	(Y) เปลี่ยนถ่ายน้ำมันเกียร์			
Gantry / กลับล้อ ชั่วโมงการทำงาน 768 Hrs	(D) ก้านบังคับและอุปกรณ์ควบคุมต่างๆ	✓		
	(D) โซ่	✓		
	(D) ล้อยาง	✓		
	(D) มอเตอร์และชุดเบรก	✓		
	(D) เกียร์	✓		
	(W) ตรวจเช็คระดับน้ำมันเกียร์			
	(M) อัดจารบี			
	(M) ระบบจารบีอัตโนมัติ			
	(M) เติมน้ำมันในถังพักของระบบจารบีอัตโนมัติ			
	(Y) เปลี่ยนถ่ายน้ำมันเกียร์			
Trolley ชั่วโมงการทำงาน 3679 Hrs	(D) ก้านบังคับและอุปกรณ์ควบคุมต่างๆ	✓		
	(D) ชุดสายไฟ และ Energy chain	✓		
	(D) เพื่อป้องกันการสั่นไถล		✗	ชุดเพลาร่องเฟืองตำแหน่งหลังขาเข้ารูด
	(D) Side roller และราง	✓		
	(D) ล้อ	✓		
	(D) มอเตอร์และชุดเบรก	✓		
	(D) เกียร์	✓		
	(W) ตรวจเช็คระดับน้ำมันเกียร์			
	(M) อัดจารบี			
	(M) ระบบจารบีอัตโนมัติ			
	(M) เติมน้ำมันในถังพักของระบบจารบีอัตโนมัติ			
	(Y) เปลี่ยนถ่ายน้ำมันเกียร์			
Trim / Skew	(D) ก้านบังคับและอุปกรณ์ควบคุมต่างๆ	✓		
	(D) สภาพทั่วไปของลวดสลิง และร่นลวดสลิง	✓		
	(D) มอเตอร์และชุดเบรก	✓		
	(D) เกียร์	✓		
	(W) ตรวจเช็คระดับน้ำมันเกียร์			



ระบบ	รายการตรวจเช็ค		ผลการตรวจเช็ค		หมายเหตุ
			ปกติ	ไม่ปกติ	
Trim / Skew	(M) อัศจรรย์ปี				
	(M) ระบบจารบีอัตโนมัติ				
	(M) เติมน้ำมันในถังพักของระบบจารบีอัตโนมัติ				
	(Y) เปลี่ยนถ่ายน้ำมันเกียร์				
Spreader Counter 244493	(D) อุปกรณ์ควบคุมต่างๆ		✓		
	(D) ชุดหลอดไฟแสดงสถานะ		✓		
	(D) สภาพทั่วไปของ Spreader		✓		
	(D) มอเตอร์และชุดเบรก		✓		
	(D) โซ่		✓		
	(D) เกียร์		✓		
	(W) ตรวจเช็คระดับน้ำมันเกียร์				
	(M) อัศจรรย์ปี				
	(Y) เปลี่ยนถ่ายน้ำมันเกียร์				
ไฟส่องสว่าง	(D) ไฟส่องสว่างทางเดิน		✓		
	(D) ไฟส่องสว่างชุด Trolley		✓		
	(D) ไฟส่องสว่าง Gantry		✓		
ห้อง E-Room	(3M) ทำความสะอาดเครื่องปรับอากาศ และห้อง E-Room				
ห้องพนักงานควบคุม รถคันเคลื่อนที่	(M) เช็ดทำความสะอาดกระจกภายนอก และทำความสะอาดห้องพนักงานควบคุมรถคันเคลื่อนที่				
	(3M) ทำความสะอาดเครื่องปรับอากาศ				
เครื่องยนต์ ชั่วโมงการทำงาน 15841 Hrs  น้ำมันเชื้อเพลิง 1306 ลิตร	(D) สภาพภายในห้องเครื่องยนต์		✓		
	(D) การรั่วซึมของ ของเหลว		✓		
	(D) ระดับน้ำกลั่นแบตเตอรี่		✓		
	(D) ระดับน้ำในหม้อน้ำ พร้อมถังพัก		✓		
	(D) ระดับน้ำมันหล่อลื่น		✓		
	ตรวจสอบ ตรวจเช็ค ตรวจสภาพ ทุก 250 ชั่วโมง				
	ตรวจสอบ ตรวจเช็ค ตรวจสภาพ ทุก 1,000 ชั่วโมง				
	ตรวจสอบ ตรวจเช็ค ตรวจสภาพ ทุก 6,000 ชั่วโมง				
	เป่าทำความสะอาดกรองอากาศ				
	เปลี่ยนกรองอากาศ				
ถังดับเพลิง	(D) ตรวจเช็คมาตรวัดของก๊าซที่บรรจุอยู่ในถังดับเพลิง และสภาพโดยทั่วไปของถังดับเพลิง		✓		
กล้องวงจรปิด CCTV	(D) คุณภาพของภาพที่หน้าจอแสดงผล		✓		
DRIVE / PLC	(Y) ปรับตั้งค่าพารามิเตอร์ระบบการทำงานของอุปกรณ์ไฟฟ้า				
Generator	(D) แรงดันไฟฟ้า		หมายเหตุ		(D) หน้าปัดแสดงผลที่ห้องควบคุม
	Phase A-B	280 V			Engine 949 rpm
	Phase B-C	278 V			Oil Pressure 222 Kpa
	Phase C-D	278 V			Coolant Temp 83 °C



หมายเหตุ

- (D) คือ ตรวจเช็คประจำวัน (W) คือ ตรวจเช็คประจำสัปดาห์ (M) คือ ตรวจเช็คประจำเดือน  
(3M) คือ ตรวจเช็คประจำทุก 3 เดือน (Y) คือ ครบกำหนด 12 เดือน

ตรวจเช็คเวลา 8.00 น.

ชุดเพลารองเฟือง ตำแหน่งหลังขาขาด รอดำเนินการแก้ไข เนื่องจากยังไม่ได้รับการจัดสรรเวลาในการซ่อม

ผู้บันทึก

ผู้ตรวจเช็ค

ผู้ตรวจสอบ

นายภูมิ แก้วตา

นายสิทธิพันธ์ ลอดทพร



รายงานการตรวจสอบ ตรวจเช็คและดูแล

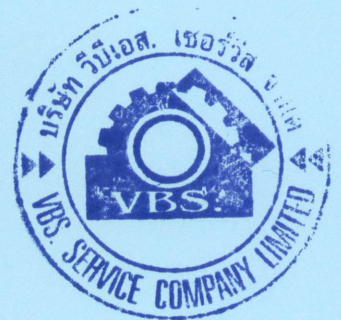
ปั้นจั่นยกตู้สินค้าหน้าท่าชนิดเดินบนราง

QGC 001 HDHM

ประจำเดือน มิถุนายน 2565

โดย

บริษัท วีบีเอส. เซอร์วิส จำกัด



( นายนิกรณ วังศ์ธรรม )

ผู้จัดการโครงการ





รายงานการตรวจเช็ค QGC-001 ( HDHM )

วันที่

1 มิถุนายน 2565

ระบบ	รายการตรวจเช็ค	ผลการตรวจเช็ค		หมายเหตุ
		ปกติ	ไม่ปกติ	
HOIST ชั่วโมงการทำงาน 5021.82 Hrs	(D) ก้านบังคับและอุปกรณ์ควบคุมต่างๆ	✓		
	(D) สภาพทั่วไปของลวดสลิง และร่นลวดสลิง	✓		
	(D) มอเตอร์	✓		
	(D) ชุดเบรก	✓		
	(D) เกียร์	✓		
	(W) ตรวจเช็คระดับน้ำมันไฮดรอลิก			
	(W) ตรวจเช็คระดับน้ำมันเกียร์			
	(M) อัคจารบี			
	(Y) เปลี่ยนถ่ายน้ำมันไฮดรอลิก			
	(Y) เปลี่ยนถ่ายน้ำมันเกียร์			
Gantry ชั่วโมงการทำงาน 594.13 Hrs	(D) ก้านบังคับและอุปกรณ์ควบคุมต่างๆ	✓		
	(D) Rail camp	✓		
	(D) มอเตอร์และชุดเบรก	✓		
	(D) ล้อ Gantry	✓		
	(D) เกียร์	✓		
	(W) ตรวจเช็คระดับน้ำมันเกียร์			
	(M) อัคจารบี			
	(M) ระบบจารบีอัตโนมัติ			
	(M) เติมจารบีในถังพักของระบบจารบีอัตโนมัติ			
	(Y) เปลี่ยนถ่ายน้ำมันเกียร์			
Trolley ชั่วโมงการทำงาน 3161.33 Hrs	(D) ก้านบังคับและอุปกรณ์ควบคุมต่างๆ	✓		
	(D) Side roller และราง	✓		
	(D) ชุดสายไฟ	✓		
	(D) มอเตอร์และชุดเบรก	✓		
	(D) ล้อ Trolley	✓		
	(D) เกียร์	✓		
	(W) ตรวจเช็คระดับน้ำมันเกียร์			
	(M) อัคจารบี			
	(Y) เปลี่ยนถ่ายน้ำมันเกียร์			
Trim /List/ Skew	(D) คั่นบังคับและอุปกรณ์ควบคุมต่างๆ	✓		
	(D) สภาพทั่วไปและการรื้อชิ้น	✓		
	(D) สภาพทั่วไปของรอก	✓		
	(D) มอเตอร์และชุดปั๊มไฮดรอลิก	✓		
	(W) ตรวจเช็คระดับน้ำมันไฮดรอลิก			
	(M) อัคจารบี			
	(M) ระบบจารบีอัตโนมัติ			
	(M) เติมจารบีในถังพักของระบบจารบีอัตโนมัติ			
	(Y) เปลี่ยนถ่ายน้ำมันไฮดรอลิก			





ระบบ	รายการตรวจเช็ค	ผลการตรวจเช็ค		หมายเหตุ
		ปกติ	ไม่ปกติ	
Spreader Counter 203938	(D) อุปกรณ์ควบคุมต่างๆ	✓		
	(D) ชุดหลอดไฟแสดงสถานะ	✓		
	(D) มอเตอร์และชุดเบรก	✓		
	(D) สภาพทั่วไปของ Spreader		✗	Flipper ตำแหน่งหลังซ้ายมีรอยบิดงอ รอดำเนินการแก้ไข
	(D) โซ่	✓		
	(D) เกียร์	✓		
	(W) ตรวจเช็คระดับน้ำมันเกียร์			
	(M) อัดจารบี			
	(Y) เปลี่ยนถ่ายน้ำมันเกียร์			
Headblock	(D) สภาพทั่วไปของ Headblock	✓		
	(D) รอกและเพลลา	✓		
	(M) อัดจารบี			
Boom ชั่วโมงการทำงาน 6.50 Hrs	(D) สภาพทั่วไปของ Boom	✓		
	(D) สภาพทั่วไปของลวดสลิง และร่นลวดสลิง	✓		
	(D) มอเตอร์	✓		
	(D) ชุดเบรก	✓		
	(D) เกียร์	✓		
	(W) ตรวจเช็คระดับน้ำมันไฮดรอลิค			
	(W) ตรวจเช็คระดับน้ำมันเกียร์			
	(M) อัดจารบี			
	(M) ระบบจารบีอัตโนมัติ			
	(M) เติมน้ำมันถังพักของระบบจารบีอัตโนมัติ			
	(Y) เปลี่ยนถ่ายน้ำมันไฮดรอลิค			
	(Y) เปลี่ยนถ่ายน้ำมันเกียร์			
ม้วนสายไฟ (Cabel Reel)	(D) สภาพฉนวนสายไฟ	✓		
	(D) สภาพม้วนสายไฟ	✓		
	(D) Brush and slip-ring alignment	✓		
	(D) มอเตอร์และชุดเบรก	✓		
	(D) เกียร์	✓		
	(W) ตรวจเช็คระดับน้ำมันเกียร์			
	(Y) เปลี่ยนถ่ายน้ำมันเกียร์			
ไฟส่องสว่าง	(D) ไฟส่องสว่างทางเดิน	✓		
	(D) ไฟส่องสว่างบูม	✓		
	(D) ไฟส่องสว่างชุด Trolley	✓		
	(D) ไฟส่องสว่าง Gantry	✓		
ห้อง E-Room	(3M) ทำความสะอาดเครื่องปรับอากาศ และทำความสะอาดภายในห้อง E-Room			
ห้องพนักงานควบคุมปั้นจั่น	(M) เช็ดทำความสะอาดกระจกภายนอก และทำความสะอาดภายในห้องพนักงานควบคุมปั้นจั่น			
	(3M) ทำความสะอาดเครื่องปรับอากาศ			
ห้องตรวจเช็ค (Checking)	(3M) ทำความสะอาดเครื่องปรับอากาศ และห้องตรวจเช็ค			



ระบบ	รายการตรวจเช็ค		ผลการตรวจเช็ค		หมายเหตุ
			ปกติ	ไม่ปกติ	
ถึงดับเพลิง	(D) ตรวจเช็คมาตรวัดของก๊าซที่บรรจุอยู่ในถึงดับเพลิงและสภาพโดยทั่วไปของถึงดับเพลิง		✓		
ราง , บ่อพัก และสายไฟ	(3M) ตรวจเช็คทำความสะอาด				
DRIVE / PLC	(Y) ปรับแต่งค่าพารามิเตอร์ระบบการทำงานของอุปกรณ์ไฟฟ้า				
HV ROOM / หม้อแปลง	(D) แรงดันไฟฟ้าแรงสูง		หมายเหตุ		(D) อุณหภูมิหม้อแปลง
	Phase A-B	11.26 KV			Phase A 59.0 °C
	Phase B-C	11.42 KV			Phase B 61.6 °C
	Phase C-A	11.79 KV			Phase C 57.6 °C

**หมายเหตุ**

(D) คือ ตรวจเช็คประจำวัน

(W) คือ ตรวจเช็คประจำสัปดาห์

(M) คือ ตรวจเช็คประจำเดือน

(3M) คือ ตรวจเช็คประจำทุก 3 เดือน

(Y) คือ ครบกำหนด 12 เดือน

ตรวจเช็คเวลา 9.00 น.

ผู้บันทึก

ผู้ตรวจเช็ค

ผู้ตรวจสอบ

นายภูมิ แก้วตา

นายสิทธิพันธ์ ลอดทพร



รายงานการตรวจสอบ ตรวจเช็คและดูแล

รถคานเคลื่อนที่ล้อยาง ( RTG )

หมายเลข RTG002 DINSON

ประจำเดือน มกราคม 2565

โดย

บริษัท วีบีเอส. เซอร์วิส จำกัด



( นายนิธิกรณ วงศ์ธรรม )

ผู้จัดการโครงการ



รายงานการตรวจเช็ค RTG-002 ( DINSON )

วันที่ 1 มกราคม 2565 (สัปดาห์/250 ชั่วโมง)

ระบบ	รายการตรวจเช็ค	ผลการตรวจเช็ค		หมายเหตุ
		ปกติ	ไม่ปกติ	
HOIST ชั่วโมงการทำงาน 5746 Hrs	(D) ก้านบังคับและอุปกรณ์ควบคุมต่างๆ	✓		
	(D) สภาพทั่วไปของลวดสลิง และร่นลวดสลิง	✓		
	(D) มอเตอร์	✓		
	(D) ชุดเบรก	✓		
	(D) เกียร์	✓		
	(W) ตรวจเช็คระดับน้ำมันเกียร์	✓		
	(M) อัดจารบี			
	(M) ระบบจารบีอัตโนมัติ			
	(M) เติมน้ำมันในถังพักของระบบจารบีอัตโนมัติ			
	(Y) เปลี่ยนถ่ายน้ำมันเกียร์			
Gantry / กลับล้อ ชั่วโมงการทำงาน 620 Hrs	(D) ก้านบังคับและอุปกรณ์ควบคุมต่างๆ	✓		
	(D) โซ่	✓		
	(D) ล้อยาง	✓		
	(D) มอเตอร์และชุดเบรก	✓		
	(D) เกียร์	✓		
	(W) ตรวจเช็คระดับน้ำมันเกียร์	✓		
	(M) อัดจารบี			
	(M) ระบบจารบีอัตโนมัติ			
	(M) เติมน้ำมันในถังพักของระบบจารบีอัตโนมัติ			
	(Y) เปลี่ยนถ่ายน้ำมันเกียร์			
Trolley ชั่วโมงการทำงาน 3103 Hrs	(D) ก้านบังคับและอุปกรณ์ควบคุมต่างๆ	✓		
	(D) ชุดสายไฟ และ Energy chain	✓		
	(D) เพื่อป้องกันการสั่นไถล	✓		
	(D) Side roller และราง	✓		
	(D) ล้อ	✓		
	(D) มอเตอร์และชุดเบรก	✓		
	(D) เกียร์	✓		
	(W) ตรวจเช็คระดับน้ำมันเกียร์	✓		
	(M) อัดจารบี			
	(M) ระบบจารบีอัตโนมัติ			
	(M) เติมน้ำมันในถังพักของระบบจารบีอัตโนมัติ			
	(Y) เปลี่ยนถ่ายน้ำมันเกียร์			
Trim / Skew	(D) ก้านบังคับและอุปกรณ์ควบคุมต่างๆ	✓		
	(D) สภาพทั่วไปของลวดสลิง และร่นลวดสลิง	✓		
	(D) มอเตอร์และชุดเบรก	✓		
	(D) เกียร์	✓		
	(W) ตรวจเช็คระดับน้ำมันเกียร์	✓		





ระบบ	รายการตรวจเช็ค	ผลการตรวจเช็ค		หมายเหตุ
		ปกติ	ไม่ปกติ	
Trim / Skew	(M) อัดจารบี			
	(M) ระบบจารบีอัตโนมัติ			
	(M) เติมน้ำมันในถังพักของระบบจารบีอัตโนมัติ			
	(Y) เปลี่ยนถ่ายน้ำมันเกียร์			
Spreader Counter 203870	(D) อุปกรณ์ควบคุมต่างๆ	✓		
	(D) ชุดหลอดไฟแสดงสถานะ	✓		
	(D) สภาพทั่วไปของ Spreader	✓		
	(D) มอเตอร์และชุดเบรก	✓		
	(D) โซ่	✓		
	(D) เกียร์	✓		
	(W) ตรวจเช็คระดับน้ำมันเกียร์	✓		
	(M) อัดจารบี			
	(M) ตรวจ Spreader สำรอง			
	(Y) เปลี่ยนถ่ายน้ำมันเกียร์			
ไฟส่องสว่าง	(D) ไฟส่องสว่างทางเดิน	✓		
	(D) ไฟส่องสว่างชุด Trolley	✓		
	(D) ไฟส่องสว่าง Gantry	✓		
ห้อง E-Room	(3M) ทำความสะอาดเครื่องปรับอากาศ และห้อง E-Room			
ห้องพนักงานควบคุม รถคานเคลื่อนที่	(M) เช็ดทำความสะอาดกระจกภายนอก และทำความสะอาดห้องพนักงานควบคุมรถคานเคลื่อนที่			
	(3M) ทำความสะอาดเครื่องปรับอากาศ			
เครื่องยนต์ ชั่วโมงการทำงาน 13370 Hrs  น้ำมันเชื้อเพลิง 1517 ลิตร	(D) สภาพภายในห้องเครื่องยนต์	✓		
	(D) การรั่วซึมของ ของเหลว	✓		
	(D) ระดับน้ำกลั่นแบตเตอรี่		✗	เติมน้ำกลั่นแบตเตอรี่ 1 ลิตร
	(D) ระดับน้ำในหม้อน้ำ พร้อมถังพัก	✓		
	(D) ระดับน้ำมันหล่อลื่น	✓		
	ตรวจสอบ ตรวจเช็ค ตรวจสภาพ ทุก 250 ชั่วโมง	✓		ตรวจสภาพ 250 ชั่วโมง ครั้งที่ 3
	ตรวจสอบ ตรวจเช็ค ตรวจสภาพ ทุก 1,000 ชั่วโมง			
	ตรวจสอบ ตรวจเช็ค ตรวจสภาพ ทุก 6,000 ชั่วโมง			
	เป่าทำความสะอาดกรองอากาศ	✓		
	เปลี่ยนกรองอากาศ			
ถังดับเพลิง	(D) ตรวจเช็คมาตรวัดของก๊าซที่บรรจุอยู่ในถังดับเพลิง และสภาพโดยทั่วไปของถังดับเพลิง	✓		
กล้องวงจรปิด CCTV	(D) คุณภาพของภาพที่หน้าจอแสดงผล	✓		
DRIVE / PLC	(Y) ปรับแต่งค่าพารามิเตอร์ระบบการทำงานของอุปกรณ์ไฟฟ้า			
Generator	(D) แรงดันไฟฟ้า		หมายเหตุ	(D) หน้าปัดแสดงผลที่ห้องควบคุม
	Phase A-B	280 V		Engine 944 rpm
	Phase B-C	280 V		Oil Pressure 224 Kpa
	Phase C-D	279 V		Coolant Temp 83 °C



หมายเหตุ

- (D) คือ ตรวจเช็คประจำวัน (W) คือ ตรวจเช็คประจำสัปดาห์ (M) คือ ตรวจเช็คประจำเดือน  
(3M) คือ ตรวจเช็คประจำทุก 3 เดือน (Y) คือ ครบกำหนด 12 เดือน

ตรวจเช็คเวลา 8.00 น.

ตรวจเช็คคลมยางล้อ Gantry ให้แรงดันอยู่ในค่า 10 Bar

ผู้บันทึก

ผู้ตรวจเช็ค

ผู้ตรวจสอบ

นายภูมิ แก้วตา

นายพุทธิพงศ์ สุกุลพุนทรัพย์





รายงานการแจ้งซ่อม วันที่ 1 มกราคม 2565

RTG002

ได้รับแจ้งจาก

JWD

ได้รับแจ้งเวลา 23.58 น.

อาการ กลับล้อไม่ได้

สาเหตุ เกิดจาก Pin lock 1 ไม่ปลดล็อก เนื่องจาก Pin lock ไม่ตรงตำแหน่ง

การแก้ไข แก้ไขโดยการกลับล้อแบบ Manual เพื่อรอการจัดสรรเวลาในการตรวจเช็คและดำเนินการแก้ไขอย่างถาวร

เสร็จสิ้น วันที่ 2 มกราคม 2565 เวลา 00.00 น.

ผู้รับแจ้งซ่อม

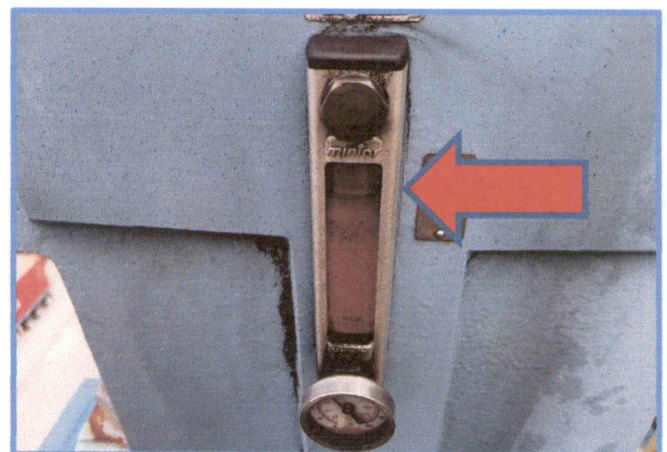
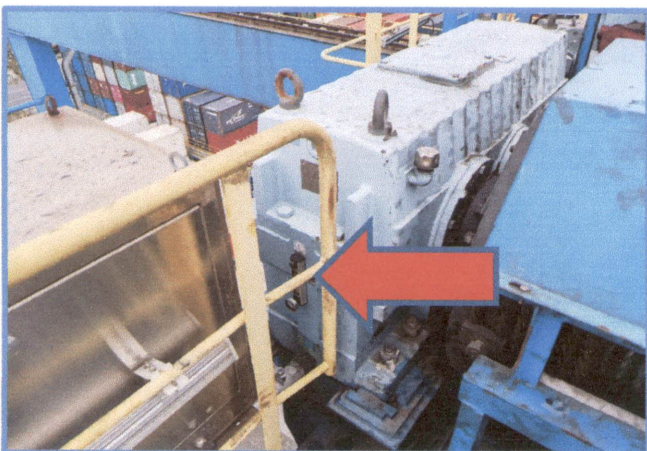
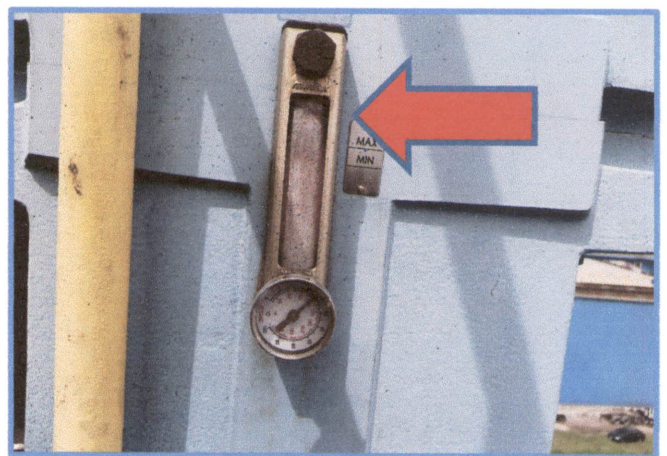
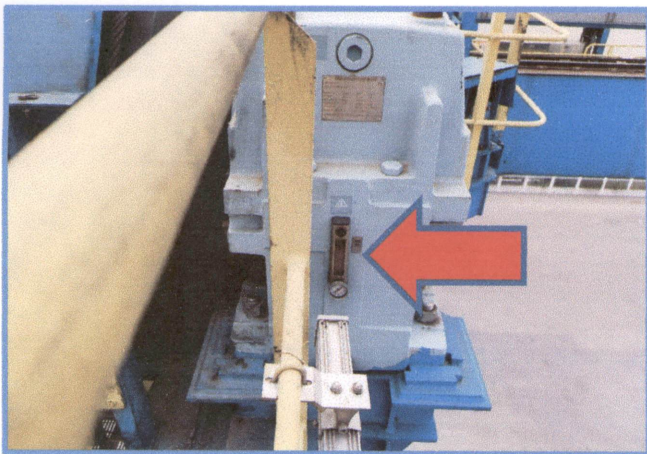
ผู้ตรวจสอบ

นายภูมิ แก้วตา

RTG 002

วันที่ 1 มกราคม 2565

ตรวจเช็คน้ำมันเกียร์ Hoist จำนวน 2 ลูก

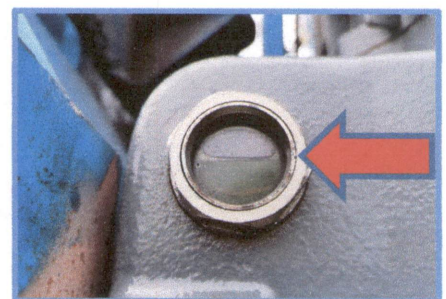
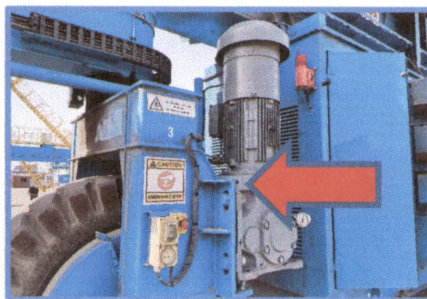
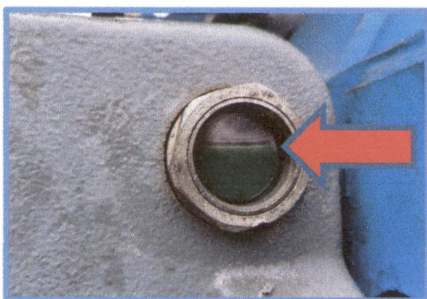
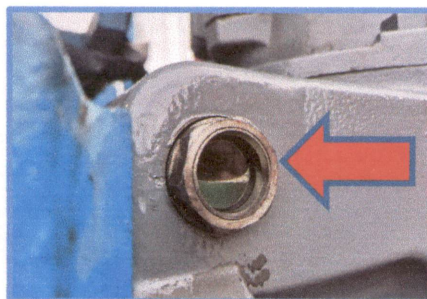
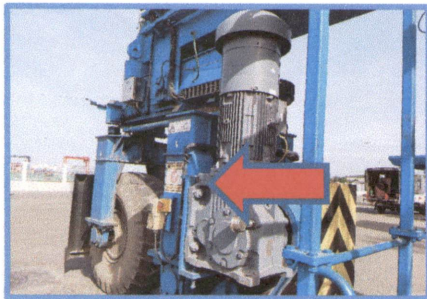
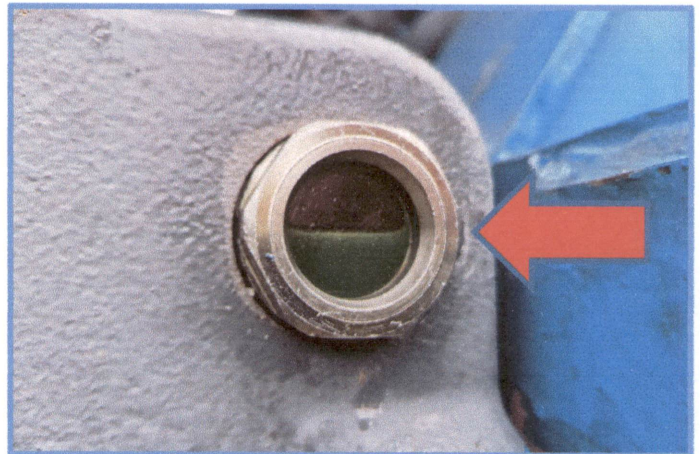
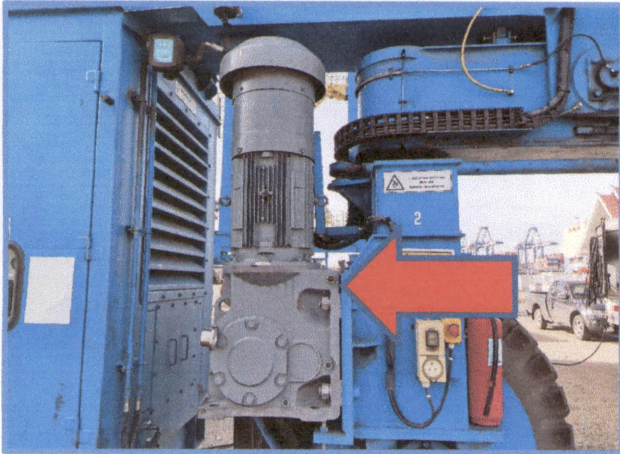




RTG 002

วันที่ 1 มกราคม 2565

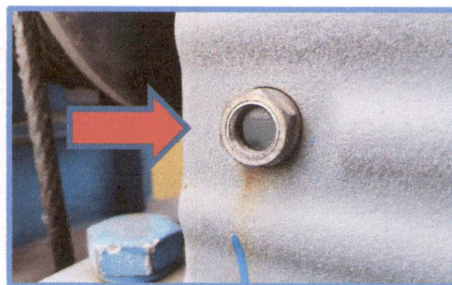
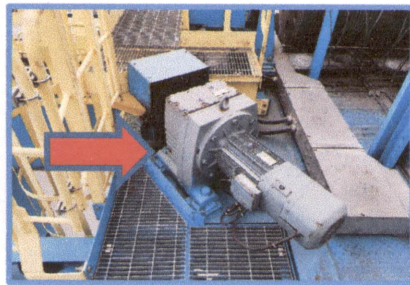
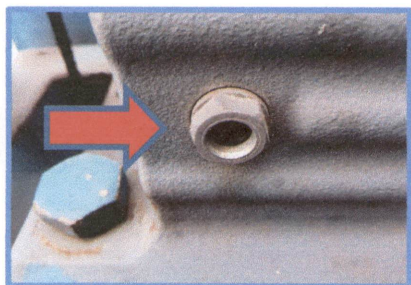
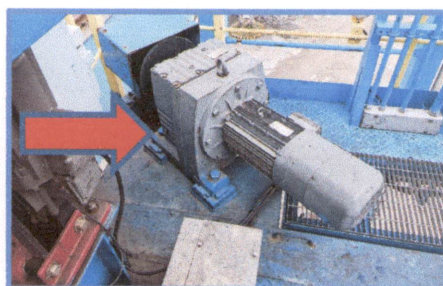
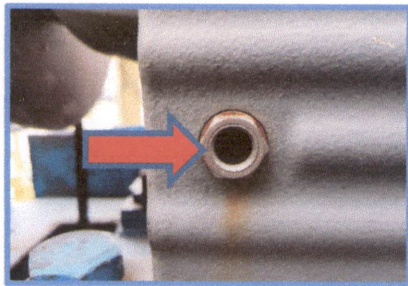
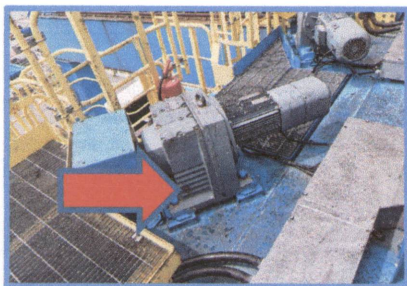
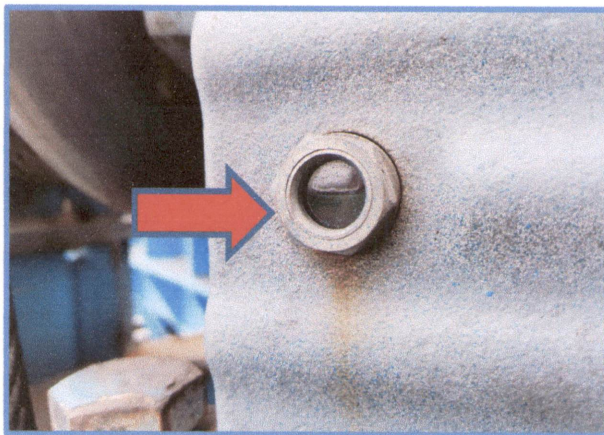
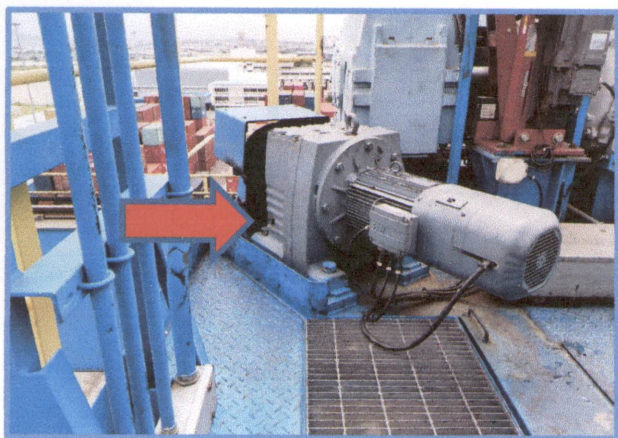
ตรวจเช็คน้ำมันเกียร์ Gantry จำนวน 4 ลูก





RTG 002  
วันที่ 1 มกราคม 2565

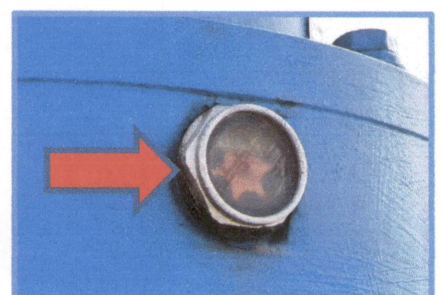
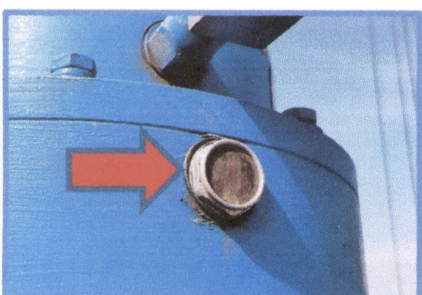
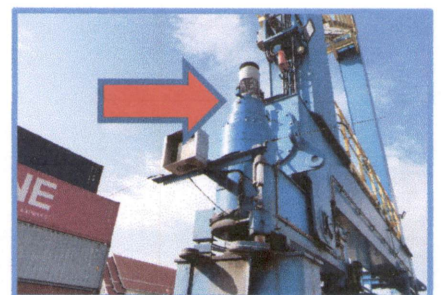
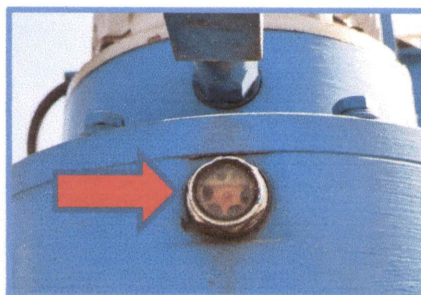
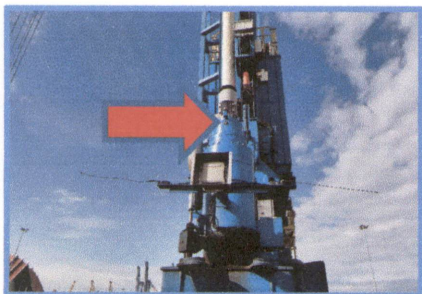
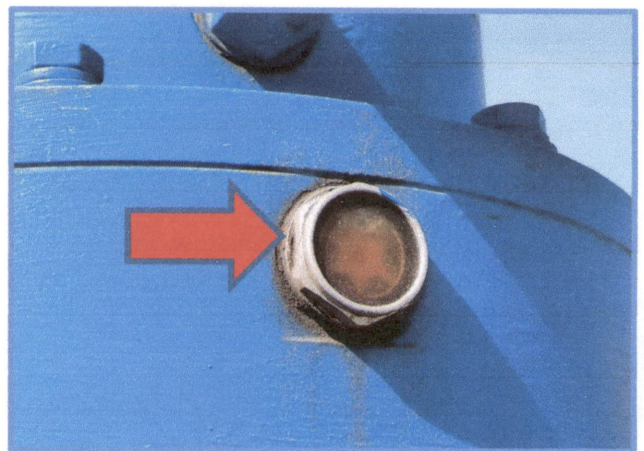
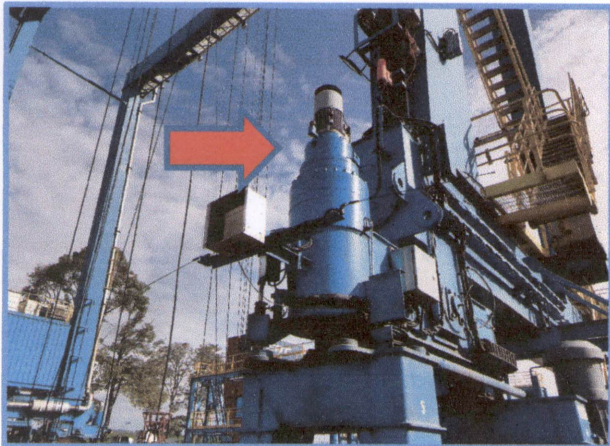
ตรวจเช็คน้ำมันเกียร์ Skew จำนวน 4 ลูก





RTG 002  
วันที่ 1 มกราคม 2565

ตรวจเช็คน้ำมันเกียร์กลับล้อ จำนวน 4 ลูก





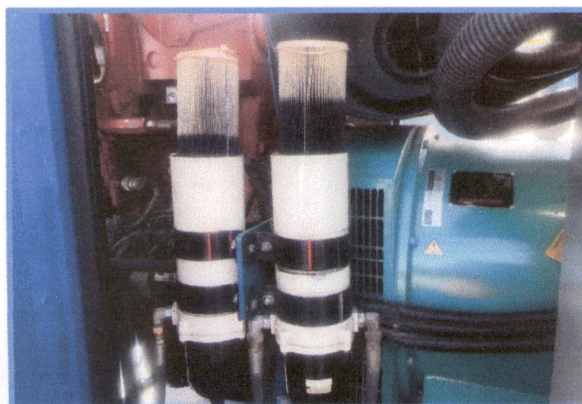
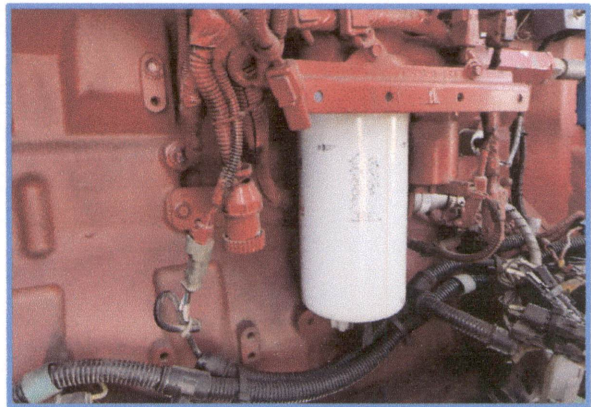
RTG 002

วันที่ 1 มกราคม 2565

ตรวจสภาพ 250 ชั่วโมง ครั้งที่ 3

เปลี่ยนถ่ายน้ำมันเครื่อง

ก่อนทำ





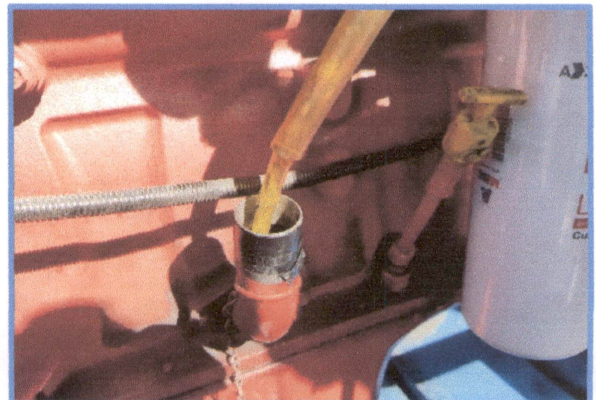
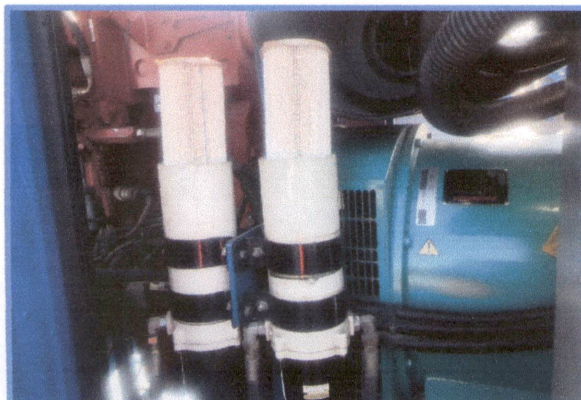
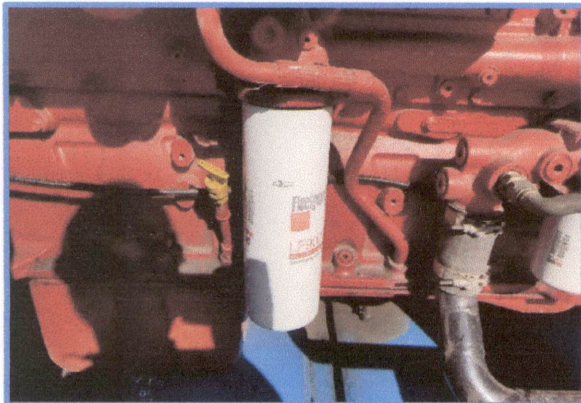
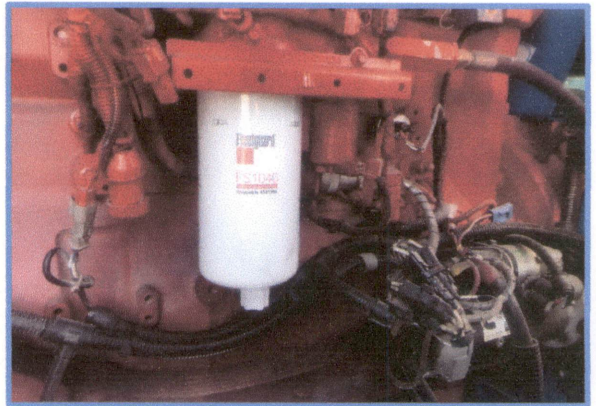
RTG 002

วันที่ 1 มกราคม 2565

ตรวจสภาพ 250 ชั่วโมง ครั้งที่ 3

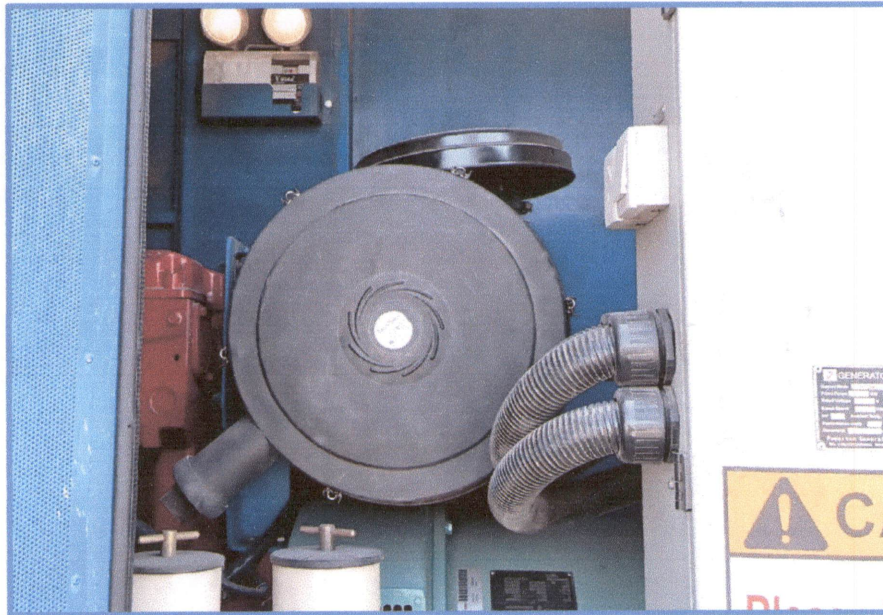
เปลี่ยนถ่ายน้ำมันเครื่อง

หลังทำ





RTG 002  
วันที่ 1 มกราคม 2565  
ตรวจสภาพ 250 ชั่วโมง ครั้งที่ 3  
ทำความสะอาดกรองอากาศ





รายงานการตรวจสอบ ตรวจเช็คและดูแล

รถคานเคลื่อนที่ล้อยาง ( RTG )

หมายเลข RTG002 DINSON

ประจำเดือน กุมภาพันธ์ 2565

โดย

บริษัท วีบีเอส. เซอร์วิส จำกัด



( นายนิธิกรณ วงศ์ธรรม )

ผู้จัดการโครงการ



รายงานการตรวจเช็ค RTG-002 ( DINSON )

วันที่

1 กุมภาพันธ์ 2565

ระบบ	รายการตรวจเช็ค	ผลการตรวจเช็ค		หมายเหตุ
		ปกติ	ไม่ปกติ	
HOIST ชั่วโมงการทำงาน 6010 Hrs	(D) ก้านบังคับและอุปกรณ์ควบคุมต่างๆ	✓		
	(D) สภาพทั่วไปของลวดสลิง และร่นลวดสลิง	✓		
	(D) มอเตอร์	✓		
	(D) ชุดเบรก	✓		
	(D) เกียร์	✓		
	(W) ตรวจเช็คระดับน้ำมันเกียร์			
	(M) อัดจารบี			
	(M) ระบบจารบีอัตโนมัติ			
	(M) เติมน้ำมันในถังพักของระบบจารบีอัตโนมัติ			
	(Y) เปลี่ยนถ่ายน้ำมันเกียร์			
Gantry / กลับล้อ ชั่วโมงการทำงาน 646 Hrs	(D) ก้านบังคับและอุปกรณ์ควบคุมต่างๆ	✓		
	(D) โซ่	✓		
	(D) ล้อยาง	✓		
	(D) มอเตอร์และชุดเบรก	✓		
	(D) เกียร์	✓		
	(W) ตรวจเช็คระดับน้ำมันเกียร์			
	(M) อัดจารบี			
	(M) ระบบจารบีอัตโนมัติ			
	(M) เติมน้ำมันในถังพักของระบบจารบีอัตโนมัติ			
	(Y) เปลี่ยนถ่ายน้ำมันเกียร์			
Trolley ชั่วโมงการทำงาน 3229 Hrs	(D) ก้านบังคับและอุปกรณ์ควบคุมต่างๆ	✓		
	(D) ชุดสายไฟ และ Energy chain	✓		
	(D) เพื่อกันการสั่นไหว	✓		
	(D) Side roller และราง	✓		
	(D) ล้อ	✓		
	(D) มอเตอร์และชุดเบรก	✓		
	(D) เกียร์	✓		
	(W) ตรวจเช็คระดับน้ำมันเกียร์			
	(M) อัดจารบี			
	(M) ระบบจารบีอัตโนมัติ			
	(M) เติมน้ำมันในถังพักของระบบจารบีอัตโนมัติ			
	(Y) เปลี่ยนถ่ายน้ำมันเกียร์			
Trim / Skew	(D) ก้านบังคับและอุปกรณ์ควบคุมต่างๆ	✓		
	(D) สภาพทั่วไปของลวดสลิง และร่นลวดสลิง	✓		
	(D) มอเตอร์และชุดเบรก	✓		
	(D) เกียร์	✓		
	(W) ตรวจเช็คระดับน้ำมันเกียร์			





ระบบ	รายการตรวจเช็ค		ผลการตรวจเช็ค		หมายเหตุ
			ปกติ	ไม่ปกติ	
Trim / Skew	(M) อัดจารบี				
	(M) ระบบจารบีอัตโนมัติ				
	(M) เติมน้ำมันในถังพักของระบบจารบีอัตโนมัติ				
	(Y) เปลี่ยนถ่ายน้ำมันเกียร์				
Spreader Counter 212116	(D) อุปกรณ์ควบคุมต่างๆ		✓		
	(D) ชุดหลอดไฟแสดงสถานะ		✓		
	(D) สภาพทั่วไปของ Spreader		✓		
	(D) มอเตอร์และชุดเบรก		✓		
	(D) โซ่		✓		
	(D) เกียร์		✓		
	(W) ตรวจเช็คระดับน้ำมันเกียร์				
	(M) อัดจารบี				
	(M) ตรวจ Spreader สำรอง				
	(Y) เปลี่ยนถ่ายน้ำมันเกียร์				
ไฟส่องสว่าง	(D) ไฟส่องสว่างทางเดิน		✓		
	(D) ไฟส่องสว่างชุด Trolley		✓		
	(D) ไฟส่องสว่าง Gantry		✓		
ห้อง E-Room	(3M) ทำความสะอาดเครื่องปรับอากาศ และห้อง E-Room				
ห้องพนักงานควบคุม รถคานเคลื่อนที่	(M) เช็ดทำความสะอาดกระจกภายนอก และทำความสะอาดห้องพนักงานควบคุมรถคานเคลื่อนที่				
	(3M) ทำความสะอาดเครื่องปรับอากาศ				
เครื่องยนต์ ชั่วโมงการทำงาน 14079 Hrs  น้ำมันเชื้อเพลิง 953 ลิตร	(D) สภาพภายในห้องเครื่องยนต์		✓		
	(D) การรั่วซึมของ ของเหลว		✓		
	(D) ระดับน้ำกลั่นแบตเตอรี่		✓		
	(D) ระดับน้ำในหม้อน้ำ พร้อมถังพัก		✓		
	(D) ระดับน้ำมันหล่อลื่น		✓		
	ตรวจสอบ ตรวจเช็ค ตรวจสภาพ ทุก 250 ชั่วโมง				
	ตรวจสอบ ตรวจเช็ค ตรวจสภาพ ทุก 1,000 ชั่วโมง				
	ตรวจสอบ ตรวจเช็ค ตรวจสภาพ ทุก 6,000 ชั่วโมง				
	เป่าทำความสะอาดกรองอากาศ				
	เปลี่ยนกรองอากาศ				
ถังดับเพลิง	(D) ตรวจเช็คมาตรวัดของก๊าซที่บรรจุอยู่ในถังดับเพลิง และสภาพโดยทั่วไปของถังดับเพลิง		✓		
กล้องวงจรปิด CCTV	(D) คุณภาพของภาพที่หน้าจอแสดงผล		✓		
DRIVE / PLC	(Y) ปรับแต่งค่าพารามิเตอร์ระบบการทำงานของอุปกรณ์ไฟฟ้า				
Generator	(D) แรงดันไฟฟ้า		หมายเหตุ		(D) หน้าปัดแสดงผลที่ห้องควบคุม
	Phase A-B	451 V			Engine 1639 rpm
	Phase B-C	449 V			Oil Pressure 272 Kpa
	Phase C-D	445 V			Coolant Temp 83 °C



หมายเหตุ

- (D) คือ ตรวจเช็คประจำวัน (W) คือ ตรวจเช็คประจำสัปดาห์ (M) คือ ตรวจเช็คประจำเดือน  
(3M) คือ ตรวจเช็คประจำทุก 3 เดือน (Y) คือ ครบกำหนด 12 เดือน

ตรวจเช็คเวลา 8.00 น.

หน้าแปลนระบบ Gantry ตำแหน่งหลังซ้ายด้านนอก แก้ไขให้ใช้งานได้ชั่วคราว รวบรวมเวลาในการแก้ไข  
เติมน้ำมันเชื้อเพลิง 1400 ลิตร

ผู้บันทึก

ผู้ตรวจเช็ค

ผู้ตรวจสอบ

นายภูมิ แก้วตา

นายพุทธิพงศ์ สกลพูนทรัพย์